



Rijksinstituut voor Volksgezondheid  
en Milieu  
Ministerie van Volksgezondheid,  
Welzijn en Sport

### **Epidemiologische situatie COVID-19 in GGD Rotterdam-Rijnmond**

Rijksinstituut voor Volksgezondheid en Milieu - RIVM  
21 september 2020, 10:00

#### **Samenvatting**

Tot en met 21 september 10:00 uur zijn er in GGD Rotterdam-Rijnmond in totaal 12587 COVID-19 patiënten gemeld aan het RIVM. Tot nu toe zijn 1112 van de gemelde patiënten opgenomen in het ziekenhuis en 611 mensen overleden.

Een overzicht van de COVID-19 situatie op landelijk niveau is hier te vinden.

#### **Uitleg over surveillance van COVID-19 in Nederland**

Door middel van surveillance houdt het RIVM zicht op de verspreiding van COVID-19 in Nederland. Via een samenwerking tussen artsen, laboratoria en de GGD'en wordt informatie verzameld over personen (patiënten) met een positieve SARS-CoV-2 testuitslag. Sinds het begin van de COVID-19 epidemie in Nederland is het testbeleid geleidelijk veranderd. Het huidige testbeleid is hier te vinden. Sinds 1 juni kan iedereen met klachten zich laten testen. Toch is het aannemelijk dat niet alle COVID-19 patiënten getest worden. De werkelijke aantallen in Nederland zijn daarom waarschijnlijk hoger dan de aantallen die hier genoemd worden. Aan het RIVM wordt niet gemeld wie hersteld is van COVID-19.

Er worden ook mensen die om andere redenen dan COVID-19 in het ziekenhuis worden opgenomen getest op SARS-CoV-2. Dit wordt gedaan om verspreiding van dit virus binnen het ziekenhuis tegen te gaan. Vanaf 1 mei wordt bij melding van een in het ziekenhuis opgenomen positief geteste patiënt, nagevraagd of de ziekenhuisopname vanwege COVID-19 was. Daarom geven we sinds 1 mei in de rapportages van de ziekenhuisopnames alleen opnames weer waarbij niet is aangegeven dat de opname om een andere reden was. Dit doen we zodat het aantal in het ziekenhuis opgenomen COVID-19 patiënten een zo goed mogelijke indicator blijft van de epidemie. Dit geeft namelijk weer hoeveel mensen ernstig ziek zijn door COVID-19. Patiënten die om een andere reden ziekenhuiszorg nodig hebben en ook COVID-19 blijken te hebben, worden uiteraard wel meegenomen in het totaal aantal meldingen.

Een databestand met de cumulatieve aantallen per gemeente per dag van gemelde COVID-19 patiënten, in het ziekenhuis opgenomen COVID-19 patiënten en overleden COVID-19 patiënten is hier te vinden. Een databestand met karakteristieken van elke positief geteste COVID-19 patiënt in Nederland is hier te vinden.

**Dit document is vertrouwelijk en verdere verspreiding valt onder de verantwoordelijkheid van de GGD. Door eventuele kleine aantallen kunnen personen mogelijk herleidbaar zijn.**

**Inhoudsopgave**

	Pagina
1 Samenvatting COVID-19 meldingen van de GGD Rotterdam-Rijnmond vanaf 27 februari 2020	3
2 COVID-19 meldingen aan de GGD Rotterdam-Rijnmond vanaf 6 juli 2020	4
3 Leeftijdsverdeling en man-vrouwverdeling van bij GGD Rotterdam-Rijnmond gemelde COVID-19 patiënten in de afgelopen week	6
4 Reishistorie van bij GGD Rotterdam-Rijnmond gemelde COVID-19 patiënten vanaf 6 juli 2020 en in de afgelopen week	7
5 Beroep van bij GGD Rotterdam-Rijnmond gemelde COVID-19 patiënten vanaf 6 juli 2020 en in de afgelopen week	8
6 Setting van mogelijke besmetting van bij GGD Rotterdam-Rijnmond gemelde COVID-19 patiënten vanaf 6 juli 2020 en in de afgelopen week	9
7 Surveillance van COVID-19 in verpleeghuizen en woonzorgcentra vanaf 6 juli 2020	11
8 Bron- en contactonderzoek van COVID-19 meldingen aan de GGD Rotterdam-Rijnmond	12
8.1 Resultaten uit bron- en contactonderzoek . . . . .	12
9 SARS-CoV-2 testen afgenomen door de GGD Rotterdam-Rijnmond vanaf 1 juni	18

Klik op de titel om naar de betreffende paragraaf in het document te gaan.

## 1 Samenvatting COVID-19 meldingen van de GGD Rotterdam-Rijnmond vanaf 27 februari 2020

Tabel 1: Aantal door de GGD gemelde COVID-19 patiënten, aantal in het ziekenhuis opgenomen COVID-19 patiënten gemeld door GGD en aantal overleden COVID-19 patiënten gemeld door GGD<sup>1</sup>

Gezondheidsstatus	Totaal	%	Meldingen afgelopen week <sup>2</sup>	Gecorrigeerd <sup>3</sup>	Verskil met vorige week <sup>4</sup>
Totaal gemeld	12587		1728	1	1729
Ziekenhuisopname	1112	8.8	27	0	27
Overleden <sup>5</sup>	611	4.9	3	0	3

<sup>1</sup> Sinds 1 juni kan iedereen met klachten zich laten testen. Toch is het aannemelijk dat niet alle COVID-19 patiënten getest worden. De werkelijke aantallen in Nederland zijn daarom waarschijnlijk hoger dan de aantallen die hier genoemd worden. Het werkelijke aantal COVID-19 patiënten opgenomen in het ziekenhuis of overleden is hoger dan het aantal opgenomen of overleden patiënten gemeld in de surveillance, omdat de surveillance gebaseerd is op de informatie op het moment van melding. Aan het RIVM wordt niet gemeld wie hersteld is.

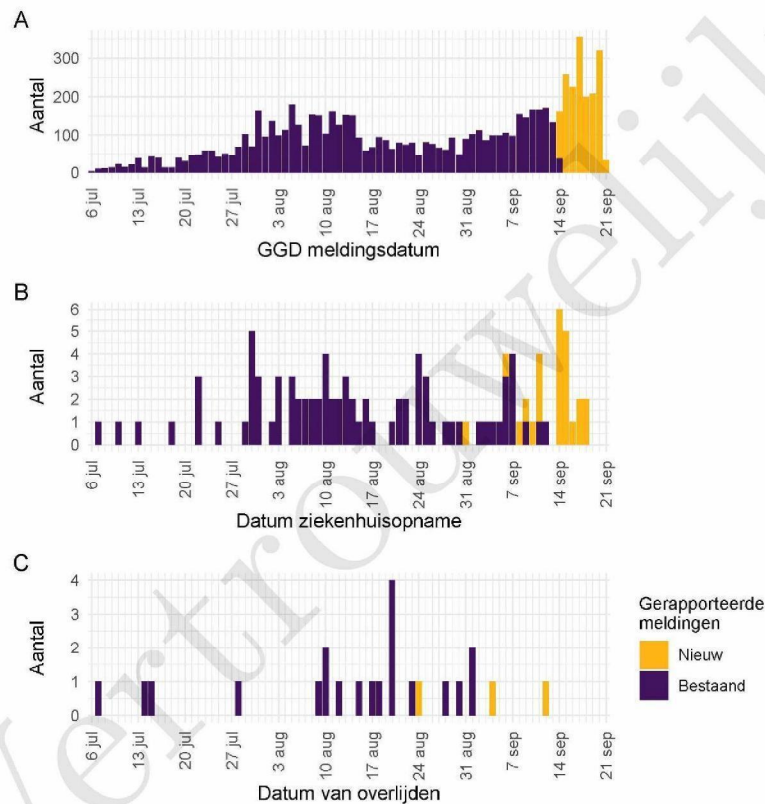
<sup>2</sup> Meldingen die tussen 14 september 10:00 en 21 september 10:00 aan het RIVM zijn gemeld. Dit betreft het aantal meldingen, opnames en overlijdens die in de afgelopen week nieuw aan het RIVM zijn gerapporteerd. Datum van melding aan de GGD, ziekenhuisopname of overlijden kan echter in een andere week vallen. Bij overige tabellen en figuren in dit rapport wordt de datum van melding, ziekenhuisopname of overlijden gebruikt. Deze cijfers zijn dus niet hetzelfde.

<sup>3</sup> Meldingen die gewist of herzien zijn tussen 14 september 10:00 en 21 september 10:00. Behalve dat er nieuwe meldingen worden ontvangen, worden eerdere meldingen soms aangepast; de aantallen meldingen per dag kunnen daardoor variëren.

<sup>4</sup> Het verschil tussen de cumulatieve meldingen t/m 21 september 10:00 ten opzichte van 14 september 10:00.

<sup>5</sup> Voor 5 sterfgevallen is aangegeven dat COVID-19 niet de directe oorzaak van overlijden is.

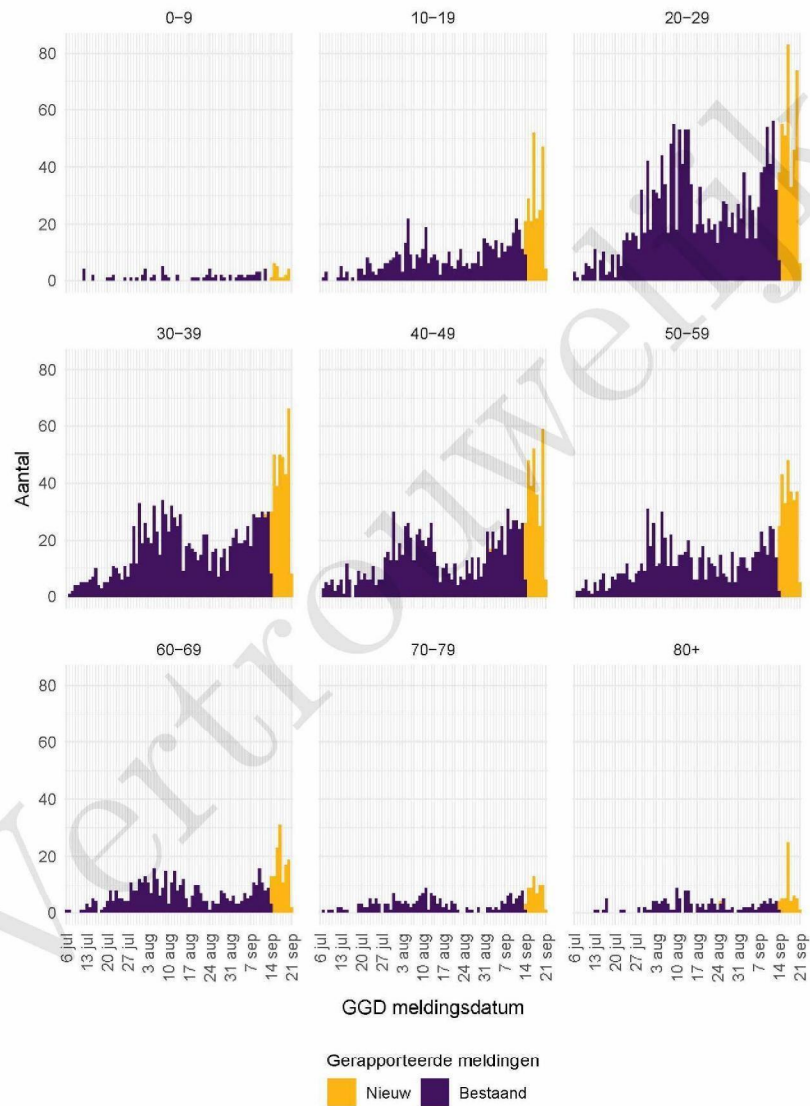
## 2 COVID-19 meldingen aan de GGD Rotterdam-Rijnmond vanaf 6 juli 2020



Figuur 1: Aantal aan de GGD gemelde COVID-19 patiënten vanaf 6 juli 2020. (A) Aantal aan de GGD gemelde COVID-19 patiënten, naar meldingsdatum. (B) Aantal aan de GGD gemelde in het ziekenhuis opgenomen COVID-19 patiënten, naar datum van ziekenhuisopname. (C) Aantal aan de GGD gemelde overleden COVID-19 patiënten, naar datum van overlijden.

Meldingen aan het RIVM van 6 juli t/m 14 september 10:00 uur zijn in deze grafieken weergegeven in paars. Meldingen van 14 september 10:01 uur t/m 21 september 10:00 uur zijn weergegeven in geel. Sinds 1 juni kan iedereen zich met klachten laten testen. Toch is het aannemelijk dat niet alle COVID-19 patiënten getest worden. De werkelijke aantallen in Nederland zijn daarom waarschijnlijk hoger dan de aantallen die hier weergegeven worden. Van enkele patiënten is de datum van opname en/of de datum van overlijden niet bekend. Deze kunnen daarom niet worden weergegeven in deze figuren. Een leeg figuur betekent dat er in de betreffende periode geen meldingen waren.

## 2 COVID-19 MELDINGEN AAN DE GGD ROTTERDAM-RIJNMOND VANAF 6 JULI 2020



Figuur 2: Aantal aan de GGD gemelde COVID-19 patiënten vanaf 6 juli 2020, per leeftijdsgroep. Een leeg figuur betekent dat er in de betreffende periode geen meldingen waren.

3 LEEFTIJDVERDELING EN MAN-VROUWVERDELING VAN BIJ GGD ROTTERDAM-RIJNMOND  
GEMELDE COVID-19 PATIËNTEN IN DE AFGELOPEN WEEK

### 3 Leeftijdverdeling en man-vrouwverdeling van bij GGD Rotterdam-Rijnmond gemelde COVID-19 patiënten in de afgelopen week

Tabel 2: Leeftijdverdeling van aan de GGD gemelde COVID-19 patiënten, van in het ziekenhuis opgenomen COVID-19 patiënten en van overleden COVID-19 patiënten in de afgelopen week<sup>1,2</sup>

Leeftijdsgroep	Totaal gemeld	%	Ziekenhuisopname	%	Overleden	%
Totaal gemeld	1761		17	0		
0-4	8	0.5	3	17.6	0	0.0
5-9	12	0.7	0	0.0	0	0.0
10-14	67	3.8	0	0.0	0	0.0
15-19	154	8.7	0	0.0	0	0.0
20-24	205	11.6	0	0.0	0	0.0
25-29	181	10.3	0	0.0	0	0.0
30-34	164	9.3	3	17.6	0	0.0
35-39	171	9.7	0	0.0	0	0.0
40-44	131	7.4	0	0.0	0	0.0
45-49	160	9.1	1	5.9	0	0.0
50-54	137	7.8	0	0.0	0	0.0
55-59	125	7.1	3	17.6	0	0.0
60-64	72	4.1	1	5.9	0	0.0
65-69	57	3.2	3	17.6	0	0.0
70-74	35	2.0	2	11.8	0	0.0
75-79	27	1.5	0	0.0	0	0.0
80-84	18	1.0	0	0.0	0	0.0
85-89	19	1.1	1	5.9	0	0.0
90-94	18	1.0	0	0.0	0	0.0
95+	0	0.0	0	0.0	0	0.0
Niet vermeld	0	0.0	0	0.0	0	0.0

<sup>1</sup> Betreft het aantal COVID-19 patiënten met een datum van melding aan de GGD, opnamedatum of datum van overlijden in de periode van 14 september 10:01 t/m 21 september 10:00 uur.

<sup>2</sup> Sinds 1 juni kan iedereen met klachten zich laten testen. Toch is het aannemelijk dat niet alle COVID-19 patiënten getest worden. De werkelijke aantallen in Nederland zijn daarom waarschijnlijk hoger dan de aantallen die hier genoemd worden. Het werkelijke aantal COVID-19 patiënten opgenomen in het ziekenhuis of overleden is hoger dan het aantal opgenomen of overleden patiënten gemeld in de surveillance, omdat de surveillance gebaseerd is op de informatie op het moment van melding. Aan het RIVM wordt niet gemeld wie hersteld is.

Tabel 3: Man-vrouwverdeling van aan de GGD gemelde COVID-19 patiënten, van in het ziekenhuis opgenomen COVID-19 patiënten en van overleden COVID-19 patiënten in de afgelopen week<sup>1,2</sup>

Geslacht	Totaal gemeld	%	Ziekenhuisopname	%	Overleden	%
Totaal gemeld	1761		17	0		
Man	828	47.0	12	70.6	0	0.0
Vrouw	933	53.0	5	29.4	0	0.0
Niet vermeld	0	0.0	0	0.0	0	0.0

<sup>1</sup> Betreft het aantal COVID-19 patiënten met een datum van melding aan de GGD, opnamedatum of datum van overlijden in de periode van 14 september 10:01 t/m 21 september 10:00 uur.

<sup>2</sup> Sinds 1 juni kan iedereen met klachten zich laten testen. Toch is het aannemelijk dat niet alle COVID-19 patiënten getest worden. De werkelijke aantallen in Nederland zijn daarom waarschijnlijk hoger dan de aantallen die hier genoemd worden. Het werkelijke aantal COVID-19 patiënten opgenomen in het ziekenhuis of overleden is hoger dan het aantal opgenomen of overleden patiënten gemeld in de surveillance, omdat de surveillance gebaseerd is op de informatie op het moment van melding. Aan het RIVM wordt niet gemeld wie hersteld is.

4 REISHISTORIE VAN BIJ GGD ROTTERDAM-RIJNMOND GEMELDE COVID-19 PATIËNTEN VANAF 6 JULI 2020 EN IN DE AFGELOPEN WEEK

#### 4 Reishistorie van bij GGD Rotterdam-Rijnmond gemelde COVID-19 patiënten vanaf 6 juli 2020 en in de afgelopen week

Tabel 4: Aantal aan de GGD gemelde COVID-19 patiënten die in de 14 dagen voor aanvang van de ziekte in het buitenland zijn geweest<sup>1</sup>

	Vanaf 6 juli		Afgelopen week <sup>2</sup>	
	Aantal	%	Aantal	%
Totaal gemeld	7582		1728	
Reishistorie	680	9.0	39	2.3
Geen reishistorie	5253	69.3	876	50.7
Niet vermeld	1649	21.7	813	47.0

<sup>1</sup> Of een COVID-19 patiënt wel of geen reishistorie heeft, wordt vanaf week 36 bepaald door de volgende criteria:  
a) De patiënt heeft bij de GGD aangegeven een reishistorie te hebben en b) er zit maximaal 14 dagen tussen de terugkomst en de eerste ziektedag van de patiënt.

<sup>2</sup> Meldingen die tussen 14 september 10:00 en 21 september 10:00 aan het RIVM zijn gemeld.

Tabel 5: Aantal aan de GGD gemelde COVID-19 patiënten die in de 14 dagen voor aanvang van de ziekte in het buitenland zijn geweest naar verblijfplaats

Land van verblijf	Vanaf 6 juli		Afgelopen week <sup>1</sup>	
	Aantal	%	Aantal	%
Turkije	145	21.3	10	25.6
Spanje	101	14.9	5	12.8
Frankrijk	97	14.3	5	12.8
België	77	11.3	5	12.8
Duitsland	72	10.6	8	20.5
Griekenland	57	8.4	1	2.6
Oostenrijk	26	3.8	4	10.3
Hongarije	21	3.1	0	0.0
Italië	13	1.9	2	5.1
Portugal	12	1.8	1	2.6
Tsjechië	12	1.8	0	0.0
Aruba	10	1.5	0	0.0
Kroatië	10	1.5	0	0.0
Filipijnen	9	1.3	0	0.0
Marokko	9	1.3	0	0.0
Servië	9	1.3	0	0.0
Overig	59	8.7	2	5.1

<sup>1</sup> Meldingen die tussen 14 september 10:00 en 21 september 10:00 aan het RIVM zijn gemeld.

5 BEROEP VAN BIJ GGD ROTTERDAM-RIJNMOND GEMELDE COVID-19 PATIËNTEN VANAF 6 JULI 2020 EN IN DE AFGELOPEN WEEK

**5 Beroep van bij GGD Rotterdam-Rijnmond gemelde COVID-19 patiënten vanaf 6 juli 2020 en in de afgelopen week**

Tabel 6: Aantal aan de GGD gemelde COVID-19 patiënten naar beroep

Beroep	Vanaf 6 juli		Afgelopen week <sup>1</sup>	
	Aantal	%	Aantal	%
Totaal gemeld met beroep	7585		1728	
Afvalverwerking	22	0.3	4	0.2
Buitenland	5	0.1	0	0.0
Gezondheidsmedewerker	617	8.1	94	5.4
Groenvoorziening	10	0.1	1	0.1
Horecamedewerker	238	3.1	40	2.3
Klinisch laboratorium	8	0.1	0	0.0
Landbouw	20	0.3	2	0.1
N.v.t. (kinderen, gepensioneerden, werkzoekenden)	2038	26.9	273	15.8
Onderwijs	238	3.1	65	3.8
Overige contactberoepen	295	3.9	63	3.6
Schoonmaakbranche	88	1.2	10	0.6
Seksindustrie	0	0.0	0	0.0
Transport	132	1.7	19	1.1
Werk met dieren of dierlijke producten	14	0.2	1	0.1
Onbekend	1922	25.3	823	47.6
Andere sector	1938	25.6	333	19.3

<sup>1</sup> Meldingen die tussen 14 september 10:00 en 21 september 10:00 aan het RIVM zijn gemeld.

6 *SETTING VAN MOGELIJKE BESMETTING VAN BIJ GGD ROTTERDAM-RIJNMOND GEMELDE COVID-19 PATIËNTEN VANAF 6 JULI 2020 EN IN DE AFGELOPEN WEEK*

**6 Setting van mogelijke besmetting van bij GGD Rotterdam-Rijnmond gemelde COVID-19 patiënten vanaf 6 juli 2020 en in de afgelopen week**

In het brononderzoek door de GGD wordt bij COVID-19 patiënten nagegaan of er gerelateerde ziektegevallen zijn. Als dit het geval is wordt vermeld in welke setting de besmetting mogelijk heeft plaatsgevonden.

Tabel 7: Aantal aan de GGD gemelde COVID-19 patiënten naar aanwezigheid van gerelateerde ziektegevallen<sup>1</sup>

Gerelateerde ziektegevallen aanwezig	Vanaf 6 juli		Afgelopen week <sup>2</sup>	
	Aantal	%	Aantal	%
Totaal gemeld	7585		1728	
Ja, setting vermeld	3082	40.6	418	24.2
Ja, setting niet vermeld	151	2.0	52	3.0
Ja, setting onbekend	20	0.3	0	0.0
Nee	2281	30.1	393	22.7
Niet vermeld	2051	27.0	865	50.1

<sup>1</sup> Sinds 1 juni kan iedereen met klachten zich laten testen. Toch is het aannemelijk dat niet alle COVID-19 patiënten getest worden. De werkelijke aantallen in Nederland zijn daarom waarschijnlijk hoger dan de aantallen die hier genoemd worden.

<sup>2</sup> Meldingen die tussen 14 september 10:00 en 21 september 10:00 aan het RIVM zijn gemeld.

6 *SETTING VAN MOGELIJKE BESMETTING VAN BIJ GGD ROTTERDAM-RIJNMOND GEMELDE COVID-19 PATIËNTEN VANAF 6 JULI 2020 EN IN DE AFGELOPEN WEEK*

Tabel 8: Vermelde mogelijke settings van besmetting van aan de GGD gemelde COVID-19 patiënten waarbij sprake is van gerelateerde gevallen<sup>1,2</sup>

Setting	Vanaf 6 juli		Afgelopen week <sup>3</sup>	
	Aantal	%	Aantal	%
Thuisituatie (huisgenoten)	1768	57.4	240	57.4
Overige familie	555	18.0	49	11.7
Partner, niet samenwonend <sup>4</sup>	6	0.2	0	0.0
Kennissen en vrienden <sup>4</sup>	167	5.4	27	6.5
Werk situatie	345	11.2	59	14.1
School en kinderopvang	34	1.1	22	5.3
Medereiziger / reis / vakantie <sup>4</sup>	129	4.2	3	0.7
Vlucht <sup>4</sup>	6	0.2	0	0.0
Horeca <sup>5</sup>	96	3.1	10	2.4
Feest / verjaardag / borrel <sup>4</sup>	52	1.7	3	0.7
Studentenvereniging/-activiteiten <sup>4</sup>	6	0.2	1	0.2
Vrijtijdsbesteding, zoals sportclub	71	2.3	11	2.6
Religieuze bijeenkomsten	10	0.3	3	0.7
Koor	1	0.0	1	0.2
1e lijn gezondheidszorg / huisarts	5	0.2	2	0.5
2e lijn gezondheidszorg / ziekenhuis	24	0.8	3	0.7
Overige gezondheidszorg	12	0.4	3	0.7
Verpleeghuis	73	2.4	6	1.4
Woonzorgcentrum voor ouderen	16	0.5	5	1.2
Woonvoorziening voor verstandelijk beperkten	7	0.2	1	0.2
Woonvoorziening voor lichamelijk beperkten	4	0.1	0	0.0
Overige woonvoorziening	2	0.1	1	0.2
Dagopvang voor ouderen	1	0.0	0	0.0
Dagopvang voor verstandelijk beperkten	2	0.1	1	0.2
Dagopvang voor lichamelijk beperkten	0	0.0	0	0.0
Overige dagopvang	0	0.0	0	0.0
Hospice	0	0.0	0	0.0
Uitvaart <sup>4</sup>	1	0.0	1	0.2
Overig	53	1.7	5	1.2

<sup>1</sup> Sinds 1 juni kan iedereen met klachten zich laten testen. Toch is het aannemelijk dat niet alle COVID-19 patiënten getest worden. De werkelijke aantallen in Nederland zijn daarom waarschijnlijk hoger dan de aantallen die hier genoemd worden.

<sup>2</sup> Per patiënt kunnen meerdere settings gerapporteerd zijn. De percentages in Tabel 8 worden berekend ten opzichte van het aantal patiënten waarbij sprake is van gerelateerde gevallen en tenminste één setting is vermeld (Tabel 7).

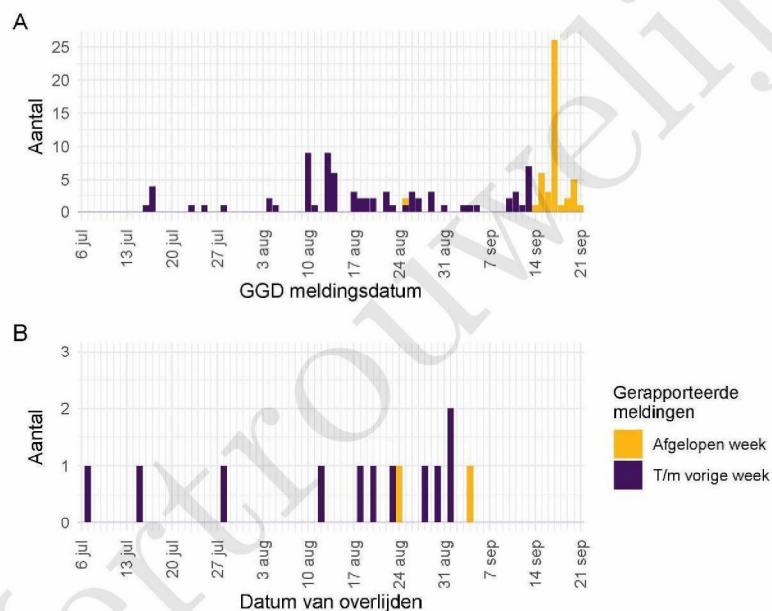
<sup>3</sup> Meldingen die tussen 14 september 10:00 en 21 september 10:00 aan het RIVM zijn gemeld.

<sup>4</sup> Tot 6 augustus werden deze settings geregistreerd als 'overige setting'. Vanaf 6 augustus is de GGD gevraagd deze overige settings nader te specificeren.

<sup>5</sup> Vanaf 1 juli is deze setting gestructureerd nagevraagd.

## 7 Surveillance van COVID-19 in verpleeghuizen en woonzorgcentra vanaf 6 juli 2020

Vanaf 1 juli is gestructureerd nagevraagd of een persoon in een verpleeghuis of woonzorgcentrum woont. Vanaf 8 september wordt deze informatie gebruikt om het aantal COVID-19 patiënten woonachtig in een verpleeghuis of woonzorgcentrum, en het aantal bewoners met COVID-19 die overleden zijn, te monitoren.



Figuur 3: Aantal verpleeghuis- en woonzorgcentrumbewoners met COVID-19 gemeld aan de GGD vanaf 6 juli 2020. (A) Aantal gemelde verpleeghuis- en woonzorgcentrumbewoners, naar meldingsdatum. (B) Aantal overleden verpleeghuis- en woonzorgcentrumbewoners, naar datum van overlijden.

Meldingen aan het RIVM t/m 14 september 10:00 uur zijn in deze grafieken weergegeven in paars. Meldingen van 14 september 10:01 uur t/m 21 september 10:00 uur zijn weergegeven in geel. De werkelijke aantallen COVID-19 patiënten en overleden COVID-19 patiënten zijn hoger dan zoals hier weergegeven omdat waarschijnlijk niet alle mogelijk besmette personen getest worden. Een leeg figuur betekent dat er in de betreffende periode geen meldingen waren.

## 8 Bron- en contactonderzoek van COVID-19 meldingen aan de GGD Rotterdam-Rijnmond

### 8.1 Resultaten uit bron- en contactonderzoek

Wanneer iemand besmet is met het nieuwe coronavirus start de GGD met bron- en contactonderzoek (BCO) volgens een landelijk protocol, met als doel om verdere verspreiding van het virus te voorkomen. Het contactonderzoek richt zich op personen met wie de besmette persoon de afgelopen tijd in contact is geweest. Nauwe contacten zijn mensen waarmee langer dan 15 minuten op minder dan 1,5 meter afstand contact is geweest tijdens de besmettelijke periode, waarbij onderscheid wordt gemaakt tussen huisgenoten en overige nauwe contacten. Andere (niet nauwe) contacten van de besmette persoon zijn mensen die langer dan 15 minuten met de persoon in dezelfde ruimte waren, maar waar wel 1,5 meter afstand was.

De GGD neemt contact op met de nauwe contacten van de besmette persoon en adviseert hen tot 10 dagen na het laatste contact met de besmette persoon thuis in quarantaine te blijven. De andere (niet nauwe) contacten krijgen een brief of e-mail. Contacten moeten zich bij de eerste klachten zo snel mogelijk laten testen. Nauwe contacten worden op individuele basis geregistreerd, indien zij gelinkt zijn aan meerdere besmette personen worden ze niet dubbel in de rapportage meegenomen. Niet nauwe contacten worden pas individueel geregistreerd als ze zich bij de GGD melden met klachten.

8 BRON- EN CONTACTONDERZOEK VAN COVID-19 MELDINGEN AAN DE GGD  
ROTTERDAM-RIJNMOND

Tabel 9: Aantallen aan de GGD gemelde COVID-19 patiënten, aantallen gevonden in het kader van bron- en contactonderzoek en aantallen waarbij contactinventarisatie is uitgevoerd<sup>1</sup>

Week	Nieuwe meldingen	Gevonden ihkv BCO <sup>2</sup>		Contactinventarisatie uitgevoerd		Contactinventarisatie op tijd <sup>3</sup>	
		Aantal	%	Aantal	%	Aantal	%
27	97	—	—	95	97.9	59	75.6
28	100	29	29.0	88	88.0	62	89.9
29	201	43	21.4	194	96.5	125	81.2
30	332	94	28.3	323	97.3	166	60.4
31	683	108	15.8	637	93.3	410	20.3
32	895	111	12.4	818	91.4	144	23.2
33	847	104	12.3	783	92.4	125	22.7
34	546	52	9.5	515	94.3	201	44.3
35	472	58	12.3	446	94.5	159	43.4
36	695	66	9.5	659	94.8	267	48.7
37	1037	102	9.8	925	89.2	304	37.9
38	1728	93	5.4	1204	69.7	495	47.4

<sup>1</sup> Contactinventarisatie houdt in dat de GGD voor elke nieuwe COVID-19 melding in kaart brengt welke contacten deze patiënt heeft gehad tijdens de besmettelijke periode, die twee dagen voor de start van de klachten begint.

<sup>2</sup> Geen volledige gegevens over week 27.

<sup>3</sup> Op tijd: contactinventarisatie 0-1 dag na datum melding index bij GGD. Sommige indexen hebben een datum contactinventarisatie vóór de datum dat de index gemeld is bij de GGD. Deze zijn geëxcludeerd.

8 BRON- EN CONTACTONDERZOEK VAN COVID-19 MELDINGEN AAN DE GGD  
ROTTERDAM-RIJNMOND

Tabel 10: Resultaten uit het bron- en contactonderzoek van de bij de GGD gemelde COVID-19 patiënten<sup>1</sup>

Soort contact <sup>2,3</sup>	Week-nummer <sup>4</sup>	Contacten <sup>5</sup>	Gemiddeld aantal contacten per nieuwe COVID-19 melding <sup>6</sup>	Positief geteste contacten <sup>7</sup>	% Positief geteste contacten <sup>7</sup>	
Totaal	27	296	42.3	22	7.4	
	28	246	15.4	48	19.5	
	29	461	25.6	64	13.9	
	30	739	37.0	92	12.4	
	31	964	14.4	113	11.7	
	32	703	9.5	61	8.7	
	33	515	5.3	30	5.8	
	34	678	5.3	34	5.0	
	35	877	6.8	72	8.2	
	36	1043	5.8	97	9.3	
	37	1545	7.0	172	11.1	
	38	1779	12.1	91	5.1	
	Huisgenoten	27	131	18.7	15	11.5
		28	119	7.4	28	23.5
29		217	12.1	46	21.2	
30		319	15.9	52	16.3	
31		441	6.6	78	17.7	
32		337	4.6	48	14.2	
33		179	1.8	13	7.3	
34		292	2.3	21	7.2	
35		380	2.9	45	11.8	
36		570	3.2	70	12.3	
37		805	3.6	131	16.3	
38		999	6.8	59	5.9	
Overige nauwe contacten		27	164	23.4	7	4.3
		28	125	7.8	20	16.0
	29	244	13.6	18	7.4	
	30	417	20.9	39	9.4	
	31	522	7.8	35	6.7	
	32	366	4.9	13	3.6	
	33	336	3.5	17	5.1	
	34	385	3.0	13	3.4	
	35	493	3.8	27	5.5	
	36	458	2.6	27	5.9	
37	738	3.3	41	5.6		
38	779	5.3	32	4.1		

<sup>1</sup> Vanwege onvolledige registratie bij een aantal GGD'en in week 32, 33 en 34 zijn de gegevens over deze weken mogelijk niet volledig.

<sup>2</sup> Andere, niet nauwe contacten zijn niet meegenomen in Totaal.

<sup>3</sup> Van enkele nauwe contacten is niet bekend wat voor soort contact ze zijn.

<sup>4</sup> Het weeknummer is gebaseerd op de datum van registratie bij de GGD.

<sup>5</sup> Het betreft alleen contacten die op individuele basis geregistreerd zijn door de GGD.

<sup>6</sup> Hierbij worden alleen de nieuwe COVID-19 meldingen meegenomen waarvoor contactinventarisatie is uitgevoerd, zie Tabel 9.

<sup>7</sup> In verband met de monitorperiode van 14 dagen zijn de gegevens over het aantal en percentage positief geteste contacten niet volledig voor week 37 en 38.

8 BRON- EN CONTACTONDERZOEK VAN COVID-19 MELDINGEN AAN DE GGD  
ROTTERDAM-RIJNMOND

Tabel 11: Resultaten uit het bron- en contactonderzoek onder niet nauwe contacten van de bij de GGD gemelde COVID-19 patiënten

Soort contact	Weeknummer <sup>1</sup>	Contacten	Gemiddeld aantal contacten per nieuwe COVID-19 melding <sup>2</sup>	Positief geteste contacten <sup>3</sup>	% Positief geteste contacten <sup>3</sup>
Niet nauwe contacten	27	0	0.0	0	0.0
	28	0	0.0	0	0.0
	29	0	0.0	0	0.0
	30	0	0.0	0	0.0
	31	0	0.0	0	0.0
	32	72	1.0	0	0.0
	33	105	1.1	0	0.0
	34	92	0.7	0	0.0
	35	286	2.2	1	0.3
	36	570	3.2	0	0.0
	37	1416	6.4	0	0.0
	38	252	1.7	0	0.0

<sup>1</sup> Het weeknummer is gebaseerd op de datum van registratie bij de GGD.

<sup>2</sup> Hierbij worden alleen de nieuwe COVID-19 meldingen meegenomen waarvoor contactinventarisatie is uitgevoerd, zie Tabel 9.

<sup>3</sup> In verband met de monitorperiode van 14 dagen zijn de gegevens over het aantal en percentage positief geteste contacten niet volledig voor week 37 en 38.

Tabel 12: Resultaten uit het bron- en contactonderzoek onder niet nauwe contacten van de bij de GGD gemelde COVID-19 patiënten, in Nederland

Soort contact	Weeknummer <sup>1</sup>	Contacten	Gemiddeld aantal contacten per nieuwe COVID-19 melding <sup>2</sup>
Niet nauwe contacten	27	2571	6.4
	28	2933	6.7
	29	5283	5.8
	30	7306	5.8
	31	12352	5.4
	32	17952	5.0
	33	18096	4.8
	34	19648	5.7
	35	23686	7.0
	36	28906	6.2
	37	47904	6.4
	38	52076	5.7

<sup>1</sup> Het weeknummer is gebaseerd op de datum van registratie bij de GGD.

<sup>2</sup> Hierbij worden alleen de nieuwe COVID-19 meldingen meegenomen waarvoor contactinventarisatie is uitgevoerd, zie Tabel 9.

<sup>3</sup> In verband met de monitorperiode van 14 dagen zijn de gegevens over het aantal en percentage positief geteste contacten niet volledig voor week 37 en 38.

8 BRON- EN CONTACTONDERZOEK VAN COVID-19 MELDINGEN AAN DE GGD  
ROTTERDAM-RIJNMOND

Tabel 13: Indicatoren van tijdigheid van het bron- en contactonderzoek van de bij de GGD gemelde COVID-19 patiënten, in Nederland

Soort contact <sup>1,2</sup>	Weeknummer	Contacten <sup>3</sup>	Bereikt	% Bereikt	Op tijd bereikt <sup>4</sup>	% Op tijd bereikt	Bereikt binnen 5 dagen na 1e ZD index <sup>5</sup>	% Bereikt binnen 5 dagen na 1e ZD index
Totaal	27	1547	1478	95.5	930	80.4	580	50.2
	28	1694	1600	94.5	861	78.2	736	66.8
	29	3277	3167	96.6	1823	81.4	1459	65.2
	30	4128	3955	95.8	2530	83.1	1806	59.3
	31	6297	6067	96.3	3738	81.0	2672	57.9
	32	7025	6530	93.0	4223	78.2	2960	54.8
	33	7491	7094	94.7	4355	79.7	3055	55.9
	34	8823	8219	93.2	4951	79.7	3607	58.1
	35	10242	9614	93.9	6274	84.6	4765	64.3
	36	13642	12922	94.7	8038	83.9	6023	62.9
	37	16859	15350	91.0	10083	80.9	6651	53.4
	38	19134	13984	73.1	10127	78.9	4250	33.1
Huisgenoten	27	614	587	95.6	390	75.7	248	48.2
	28	615	602	97.9	378	75.9	254	51.0
	29	1211	1178	97.3	684	76.0	541	60.1
	30	1544	1480	95.9	959	77.8	641	52.0
	31	2414	2331	96.6	1548	80.2	1042	54.0
	32	2745	2533	92.3	1687	77.3	1112	50.9
	33	2694	2544	94.4	1691	77.5	1197	54.9
	34	3492	3255	93.2	2103	79.1	1448	54.5
	35	4128	3870	93.8	2614	82.0	1883	59.1
	36	5786	5489	94.9	3619	83.2	2688	61.8
	37	7602	7102	93.4	4742	81.1	3093	52.9
	38	9441	7341	77.8	5362	79.5	2347	34.8
Overige nauwe contacten	27	910	878	96.5	539	84.9	332	52.3
	28	1066	996	93.4	483	80.1	481	79.8
	29	2050	1979	96.5	1133	85.1	917	68.8
	30	2562	2462	96.1	1569	86.8	1164	64.4
	31	3866	3725	96.4	2186	81.6	1627	60.8
	32	4260	3979	93.4	2528	78.9	1842	57.5
	33	4763	4525	95.0	2650	81.1	1853	56.7
	34	5286	4934	93.3	2840	80.2	2152	60.7
	35	6083	5729	94.2	3654	86.6	2879	68.2
	36	7781	7378	94.8	4401	84.5	3330	64.0
	37	9140	8217	89.9	5334	80.7	3553	53.8
	38	9506	6596	69.4	4760	78.2	1900	31.2

<sup>1</sup> Andere, niet nauwe contacten zijn niet meegenomen in Totaal.

<sup>2</sup> Van enkele nauwe contacten is niet bekend wat voor soort contact ze zijn.

<sup>3</sup> Het betreft alleen contacten die op individuele basis geregistreerd zijn door de GGD.

<sup>4</sup> Op tijd: startdatum monitoring binnen 2 dagen na datum melding index bij GGD. Sommige contacten hebben een startdatum monitoring vóór de datum dat de index gemeld is bij de GGD. Deze zijn geëxcludeerd.

<sup>5</sup> Sommige contacten hebben een startdatum monitoring vóór de eerste ziektedag van de index case. Deze zijn geëxcludeerd.

8 BRON- EN CONTACTONDERZOEK VAN COVID-19 MELDINGEN AAN DE GGD  
ROTTERDAM-RIJNMOND

Tabel 14: Indicatoren van tijdigheid van het bron- en contactonderzoek van de bij de GGD gemelde COVID-19 patiënten

Soort contact <sup>1,2</sup>	Weeknummer	Contacten <sup>3</sup>	Bereikt	% Bereikt	Op tijd bereikt <sup>4</sup>	% Op tijd bereikt	Bereikt binnen 5 dagen na 1e ZD index <sup>5</sup>	% Bereikt binnen 5 dagen na 1e ZD index	
Totaal	27	296	289	97.6	235	85.1	116	42.0	
	28	246	243	98.8	164	77.7	98	46.4	
	29	461	444	96.3	315	83.8	229	60.9	
	30	739	725	98.1	494	82.5	304	50.8	
	31	964	933	96.8	487	58.3	166	19.9	
	32	703	645	91.7	210	35.5	85	14.4	
	33	515	500	97.1	249	63.2	145	36.8	
	34	678	628	92.6	283	55.8	211	41.6	
	35	877	825	94.1	452	66.3	295	43.3	
	36	1043	1008	96.6	476	61.5	316	40.8	
	37	1545	1494	96.7	811	66.2	490	40.0	
	38	1779	1635	91.9	686	43.8	233	14.9	
	Huisgenoten	27	131	127	96.9	103	84.4	63	51.6
		28	119	119	100.0	75	76.5	42	42.9
29		217	214	98.6	142	82.6	111	64.5	
30		319	314	98.4	221	81.0	139	50.9	
31		441	438	99.3	255	63.6	95	23.7	
32		337	319	94.7	129	42.7	57	18.9	
33		179	173	96.6	88	61.5	49	34.3	
34		292	283	96.9	144	60.8	89	37.6	
35		380	359	94.5	187	62.5	118	39.5	
36		570	553	97.0	285	62.8	178	39.2	
37		805	792	98.4	446	70.0	276	43.3	
38		999	946	94.7	427	47.1	157	17.3	
Overige nauwe contacten		27	164	161	98.2	131	85.6	53	34.6
		28	125	123	98.4	89	78.8	55	48.7
	29	244	230	94.3	173	84.8	118	57.8	
	30	417	410	98.3	273	83.7	165	50.6	
	31	522	494	94.6	232	53.5	71	16.4	
	32	366	326	89.1	81	28.0	28	9.7	
	33	336	327	97.3	161	61.1	96	38.2	
	34	385	344	89.4	139	51.7	122	45.4	
	35	493	463	93.9	265	69.2	177	46.2	
	36	458	440	96.1	189	59.6	138	43.5	
37	738	700	94.9	365	62.1	214	36.4		
38	779	688	88.3	259	39.2	76	11.5		

<sup>1</sup> Andere, niet nauwe contacten zijn niet meegenomen in Totaal.

<sup>2</sup> Van enkele nauwe contacten is niet bekend wat voor soort contact ze zijn.

<sup>3</sup> Het betreft alleen contacten die op individuele basis geregistreerd zijn door de GGD.

<sup>4</sup> Op tijd: startdatum monitoring binnen 2 dagen na datum melding index bij GGD. Sommige contacten hebben een startdatum monitoring vóór de datum dat de index gemeld is bij de GGD. Deze zijn geëxcludeerd.

<sup>5</sup> Sommige contacten hebben een startdatum monitoring vóór de eerste ziektedag van de index case. Deze zijn geëxcludeerd.

## 9 SARS-CoV-2 testen afgenomen door de GGD Rotterdam-Rijnmond vanaf 1 juni

Vanaf 1 juni kunnen alle personen met klachten passend bij SARS-CoV-2 infectie (COVID-19) zich laten testen door de GGD, bijvoorbeeld in de teststraten. Voor 1 juni is in alle GGD regio's het afspraken- en uitslagensysteem CoronIT geïmplementeerd. Onderstaande rapportage is gebaseerd op CoronIT data van voorbije volledige kalenderweken vanaf 1 juni 2020, geëxporteerd op 20 september 2020. Totale aantallen uitslagen zijn gebaseerd op alleen positieve en negatieve uitslagen, testen met uitslag heranalyse of onbeoordeelbaar zijn geëxcludeerd. Omdat alleen geboortejaar beschikbaar is om de leeftijd van patiënten te bepalen, is 2020 minus het geboortejaar gebruikt om de leeftijd toe te kennen. Dit betekent dat ongeveer de helft van de patiënten een jaar te oud is ingeschat.

Tabel 15: Aantal testen uitgevoerd door de GGD, met bekende uitslag

Weeknummer	Totaal aantal testen met uitslag	Aantal positief	Percentage positief
23	2985	100	3.4
24	4637	117	2.5
25	4820	85	1.8
26	4409	71	1.6
27	5200	79	1.5
28	5843	105	1.8
29	6715	180	2.7
30	8042	296	3.7
31	9065	639	7.0
32	9104	813	8.9
33	8121	719	8.9
34	10000	512	5.1
35	10307	475	4.6
36	10482	663	6.3
37	11691	992	8.5
38 <sup>1</sup>	4619	522	11.3
Totaal	116040	6368	5.5

<sup>1</sup> De gegevens van week 38 zijn nog niet volledig.

## 9 SARS-COV-2 TESTEN AFGENOMEN DOOR DE GGD ROTTERDAM-RIJNMOND VANAF 1 JUNI

Tabel 16: Aantal testen en percentage positief per doelgroep uitgevoerd door de GGD.

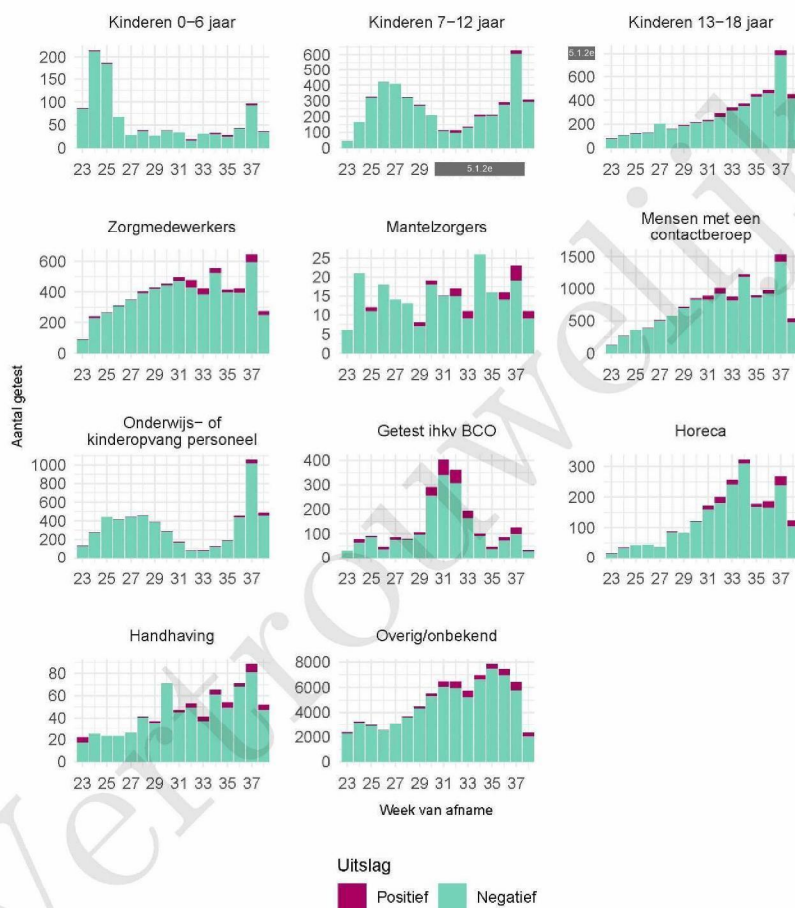
Groep	Vanaf 1 juni			Afgelopen kalender week <sup>1</sup>		
	Aantal positief	Aantal getest	Percentage positief	Aantal positief	Aantal getest	Percentage positief
Getest ihkv BCO <sup>2</sup>	299	2140	14.0	6	33	18.2
Kinderen 0-6 jaar	24	1002	2.4	2	36	5.6
Kinderen 7-12 jaar	112	4171	2.7	13	307	4.2
Kinderen 13-18 jaar	250	4658	5.4	37	452	8.2
Zorgmedewerkers	318	6223	5.1	25	271	9.2
Onderwijs/kinderopvang	162	5506	2.9	31	485	6.4
Mantelzorgers	15	246	6.1	2	11	18.2
Contactberoep	591	11715	5.0	64	535	12.0
Horeca	153	2161	7.1	20	123	16.3
Handhaving	42	739	5.7	5	52	9.6
Overig/onbekend	4402	77479	5.7	317	2314	13.7
Totaal	6368	116040	5.5	522	4619	11.3

<sup>1</sup> Van 14 september tot en met 20 september.<sup>2</sup> Voor deze personen is geregistreerd dat zij getest zijn in het kader van bron- en contactonderzoek (BCO). Het werkelijk aantal geteste personen vanwege BCO is waarschijnlijk hoger.Tabel 17: Het aantal testen afgenomen bij **volwassenen**, die niet in het kader van bron- en contactonderzoek zijn afgenomen, en waarbij geen beroepsuitvoering in de twee weken voor de test is gespecificeerd in CoronIT.

Weeknummer	Totaal aantal afspraken	Aantal afspraken zonder doelgroep informatie	Percentage zonder doelgroep informatie
23	2122	1755	82.7
24	3375	2280	67.6
25	4117	2198	53.4
26	3850	1826	47.4
27	4497	2113	47.0
28	5005	2322	46.4
29	5549	2705	48.7
30	6625	3446	52.0
31	7506	4121	54.9
32	7744	4430	57.2
33	7404	4102	55.4
34	9916	5357	54.0
35	10914	7123	65.3
36	11848	6909	58.3
37	11897	4606	38.7
38 <sup>1</sup>	5074	2071	40.8
Totaal	107443	57364	53.4

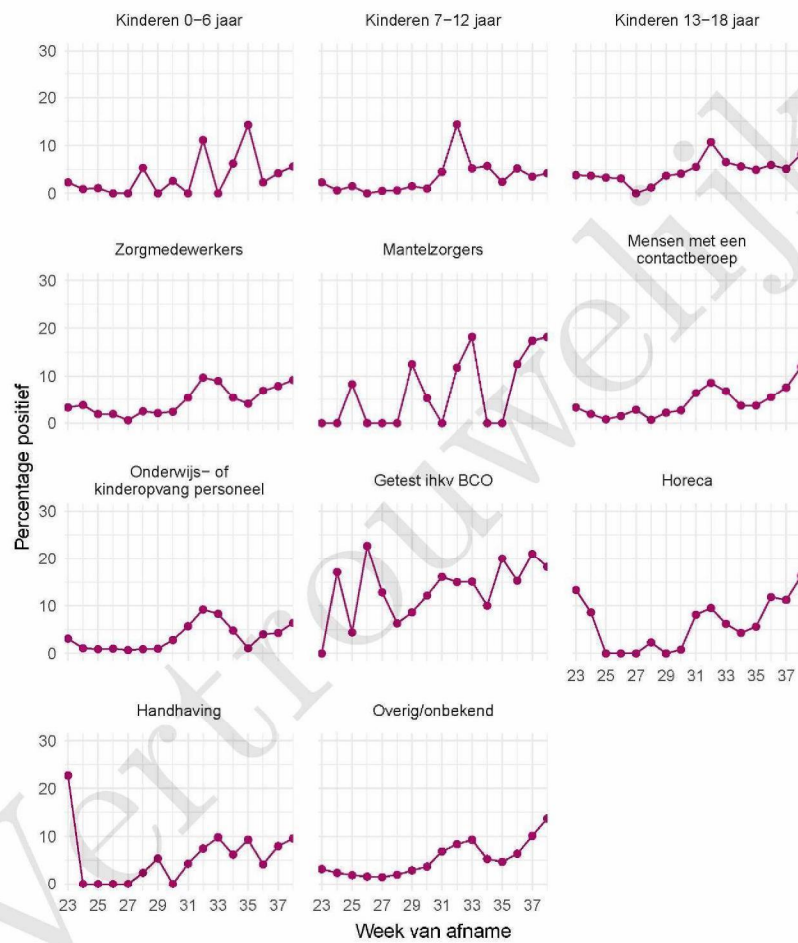
<sup>1</sup> De gegevens van week 38 zijn nog niet volledig.

## 9 SARS-COV-2 TESTEN AFGENOMEN DOOR DE GGD ROTTERDAM-RIJNMOND VANAF 1 JUNI



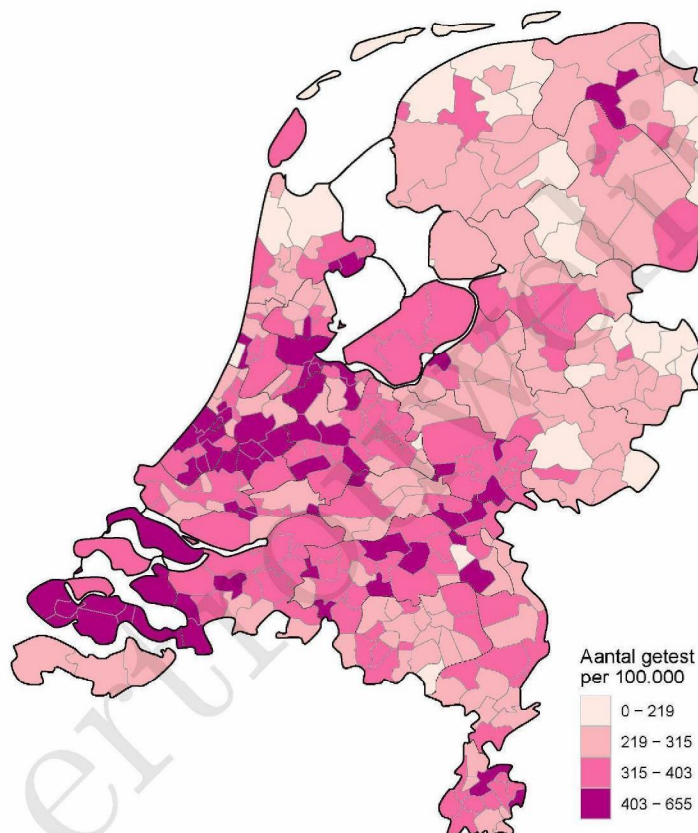
Figuur 4: Aantal positieve en negatieve testen per week en per doelgroep vanaf 1 juni. NB: De reikwijdtes van de y-assen verschillen. Een leeg figuur betekent dat er in de betreffende periode geen meldingen waren.

## 9 SARS-COV-2 TESTEN AFGENOMEN DOOR DE GGD ROTTERDAM-RIJNMOND VANAF 1 JUNI



Figuur 5: Percentage positieve testen per doelgroep en per kalenderweek vanaf 1 juni. Een leeg figuur betekent dat er in de betreffende periode geen meldingen waren.

9 SARS-COV-2 TESTEN AFGENOMEN DOOR DE GGD ROTTERDAM-RIJNMOND VANAF 1 JUNI



Figuur 6: Aantal testen per 100.000 inwoners per GGD regio waar de patiënt woont in de afgelopen kalenderweek (van 14 september tot en met 20 september). De grijze lijnen geven de grenzen van de GGD-regio's weer.

## 9 SARS-COV-2 TESTEN AFGENOMEN DOOR DE GGD ROTTERDAM-RIJNMOND VANAF 1 JUNI

Tabel 18: Aantal positieve en negatieve testen vanaf 1 juni per leeftijdsgroep en geslacht.

Leeftijdsgroep	Mannen			Vrouwen		
	Aantal positief	Aantal getest	Percentage positief	Aantal positief	Aantal getest	Percentage positief
0-4	7	368	1.9	7	268	2.6
5-9	27	1273	2.1	32	1123	2.8
10-14	82	2348	3.5	86	2043	4.2
15-19	183	2907	6.3	228	3524	6.5
20-24	435	5458	8.0	470	6966	6.7
25-29	407	6140	6.6	483	8227	5.9
30-34	310	6072	5.1	365	8181	4.5
35-39	272	5413	5.0	334	7118	4.7
40-44	225	4122	5.5	277	5439	5.1
45-49	247	3500	7.1	272	4517	6.0
50-54	225	3185	7.1	256	4072	6.3
55-59	223	3007	7.4	220	3941	5.6
60-64	149	2576	5.8	142	3253	4.4
65-69	101	2026	5.0	83	2283	3.6
70-74	43	1538	2.8	47	1583	3.0
75-79	21	734	2.9	21	832	2.5
80-84	12	416	2.9	12	420	2.9
85-89	6	183	3.3	5	161	3.1
90-94	3	41	7.3	1	51	2.0
95+	0	4	0.0	0	5	0.0
Niet vermeld	0	0	0.0	0	0	0.0
Totaal	2978	51311	5.8	3341	64007	5.2

## 9 SARS-COV-2 TESTEN AFGENOMEN DOOR DE GGD ROTTERDAM-RIJNMOND VANAF 1 JUNI

Tabel 19: Aantal testen afgenomen op de GGD testlocaties per week van de afspraak.

Afnamelocatie	Afspraak week	Aantal getest
GGD Rotterdam - Thuisbemonstering 1	23	43
	24	23
	25	17
	26	10
	27	15
	28	50
	29	41
	30	26
	31	43
	32	38
	33	34
	34	26
	35	28
	36	22
	37	26
	38	13
	GGD Rotterdam - Thuisbemonstering 2	23
24		4
25		0
26		20
27		0
30		3
31		2
GGD ZH D Middelharnis - Zernikeweg 28	32	3
	33	0
	34	0
	35	4
	36	0
	37	0
	38	0
	23	0
	24	0
	25	0
	26	0
	27	4
	28	0
	29	0
30	0	
31	0	
32	0	
33	0	
34	0	
35	0	

## 9 SARS-COV-2 TESTEN AFGENOMEN DOOR DE GGD ROTTERDAM-RIJNMOND VANAF 1 JUNI

Tabel 19: Aantal testen afgenomen op de GGD testlocaties per week van de afspraak.  
(continued)

Afnamelocatie	Afspraak week	Aantal getest
GGD ZH D Rotterdam - Koperstraat 23	36	0
	37	0
	38	0
	23	1
	5.1.2e	
	5.1.2e	
	24	70
	27	86
	28	58
	29	73
	30	92
	31	50
	32	0
	33	1
34	0	
GGD ZII D Rotterdam – van Zandvlietplein 20	35	0
	36	0
	37	2
	38	0
	23	1
	5.1.2e	
	5.1.2e	
	24	77
	27	62
	28	79
	29	82
	30	101
	5.1.2e	
	5.1.2e	
5.1.2e		
5.1.2e		
5.1.2e		
GGD ZII D Schiedam - Fokkerstraat 510	36	0
	37	0
	38	0
	23	0
	24	0
	25	0
	26	0
27	0	
28	0	
29	0	
30	0	
31	0	

## 9 SARS-COV-2 TESTEN AFGENOMEN DOOR DE GGD ROTTERDAM-RIJNMOND VANAF 1 JUNI

Tabel 19: Aantal testen afgenomen op de GGD testlocaties per week van de afspraak.  
(continued)

Afamelocatie	Afspraak week	Aantal getest
	32	4
	33	1
	5.1.2e	
	5.1.2e	
	34	1
	37	0
	38	0
GGD ZH D Schiedam - Margriethal - Nieuwe Damlaan 5	23	0
	24	1
	5.1.2e	
	5.1.2e	
	34	79
	28	56
	29	65
	30	64
	31	63
	32	0
	33	0
	34	0
	35	0
	36	0
	37	0
	38	0
GGD ZH D Zuidland - Raadsheerenhoek 9	23	0
	24	0
	25	0
	26	5
	27	5
	28	0
	29	0
	30	0
	31	0
	32	0
	33	0
	34	0
	35	0
	36	0
	37	0
	38	0
ZH D Hoek van Holland - Mercatorweg 50	23	0
	24	37
	25	71
	26	68
	27	41

## 9 SARS-COV-2 TESTEN AFGENOMEN DOOR DE GGD ROTTERDAM-RIJNMOND VANAF 1 JUNI

Tabel 19: Aantal testen afgenomen op de GGD testlocaties per week van de afspraak.  
(continued)

Afamelocatie	Afspraak week	Aantal getest
	28	79
	29	77
	30	40
	31	112
	32	9128
	33	116
	34	224
	35	206
	36	191
	37	212
	38	118
ZH D Maassluis - Koningshoek 93050	23	0
	24	41
	25	45
	26	50
	27	48
	28	48
	29	9
	30	39
	31	1
	32	1
	33	112
	34	0
	35	0
	36	0
	37	0
	38	0
ZH D Maassluis - Rembrandtlaan 2	23	0
	24	0
	25	0
	26	0
	27	0
	28	0
	29	0
	30	1
	31	1
	32	112
	33	0
	34	60
	35	81
	36	95
	37	108
	38	0
ZH D Middelharnis - Zernikeweg 28	23	0

## 9 SARS-COV-2 TESTEN AFGENOMEN DOOR DE GGD ROTTERDAM-RIJNMOND VANAF 1 JUNI

Tabel 19: Aantal testen afgenomen op de GGD testlocaties per week van de afspraak.  
(continued)

Afamelocatie	Afspraak week	Aantal getest
	24	246
	25	125
	26	147
	27	194
	28	240
	29	255
	30	349
	31	374
	32	379
	33	343
	34	583
	35	617
	36	703
	37	741
	38	430
ZH D Rotterdam - p+r Kralingse Zoom 56	23	0
	24	0
	25	0
	26	0
	27	0
	28	0
	29	0
	30	0
	31	0
	32	0
	33	0
	34	0
	35	0
	36	0
	37	926
	38	1143
ZH D Rotterdam - Koperstraat 23	23	650
	24	942
	25	1339
	26	1177
	27	1617
	28	1213
	29	1312
	30	1968
	31	2489
	32	2014
	33	1843
	34	3080
	35	2465

## 9 SARS-COV-2 TESTEN AFGENOMEN DOOR DE GGD ROTTERDAM-RIJNMOND VANAF 1 JUNI

Tabel 19: Aantal testen afgenomen op de GGD testlocaties per week van de afspraak.  
(continued)

Afnamelocatie	Afspraak week	Aantal getest
	36	2603
	37	2327
	38	1014
ZH D Rotterdam - Mobiele Unit Erasmus Universiteit	23	0
	24	0
	25	0
	26	0
	27	0
	28	0
	29	0
	30	0
	31	0
	32	0
	33	0
	34	574
	35	346
	36	442
	37	635
	38	0
ZII D Rotterdam - van Zandvlietplein 20	23	1218
	24	1383
	25	1554
	26	1690
	27	1121
	28	2131
	29	2110
	30	2355
	31	2514
	32	2606
	33	2267
	34	2981
	35	2881
	36	4280
	37	4093
	38	1447
ZH D Schiedam - Fokkerstraat 510	23	0
	24	0
	25	0
	26	0
	27	0
	28	0
	29	0
	30	0
	31	0

## 9 SARS-COV-2 TESTEN AFGENOMEN DOOR DE GGD ROTTERDAM-RIJNMOND VANAF 1 JUNI

Tabel 19: Aantal testen afgenomen op de GGD testlocaties per week van de afspraak.  
(continued)

Afnamelocatie	Afspraak week	Aantal getest
	32	2131
	33	2655
	34	2165
	35	3541
	36	3476
	37	3567
	38	1570
ZH D Schiedam - Margriethal - Nieuwe Damlaan 5	23	422
	24	710
	25	1103
	26	673
	27	1300
	28	981
	29	1283
	30	1269
	31	1409
	32	0
	33	0
	34	0
	35	0
	36	0
	37	0
	38	0
ZH D Zuidland - Raadsheerenhoek 9	23	0
	24	451
	25	516
	26	525
	27	599
	28	593
	29	648
	30	711
	31	702
	32	698
	33	593
	34	900
	35	1211
	36	1138
	37	1408
	38	780